



Comune di SORDIO  
Provincia di Lodi

PIANO DI GOVERNO DEL TERRITORIO  
STUDIO GEOLOGICO, IDROGEOLOGICO E SISMICO

Legge Regionale 11 marzo 2005, n. 12  
D.G.R. 30 novembre 2011, n. 9/2616

CARTA DI SINTESI

TAVOLA: 5

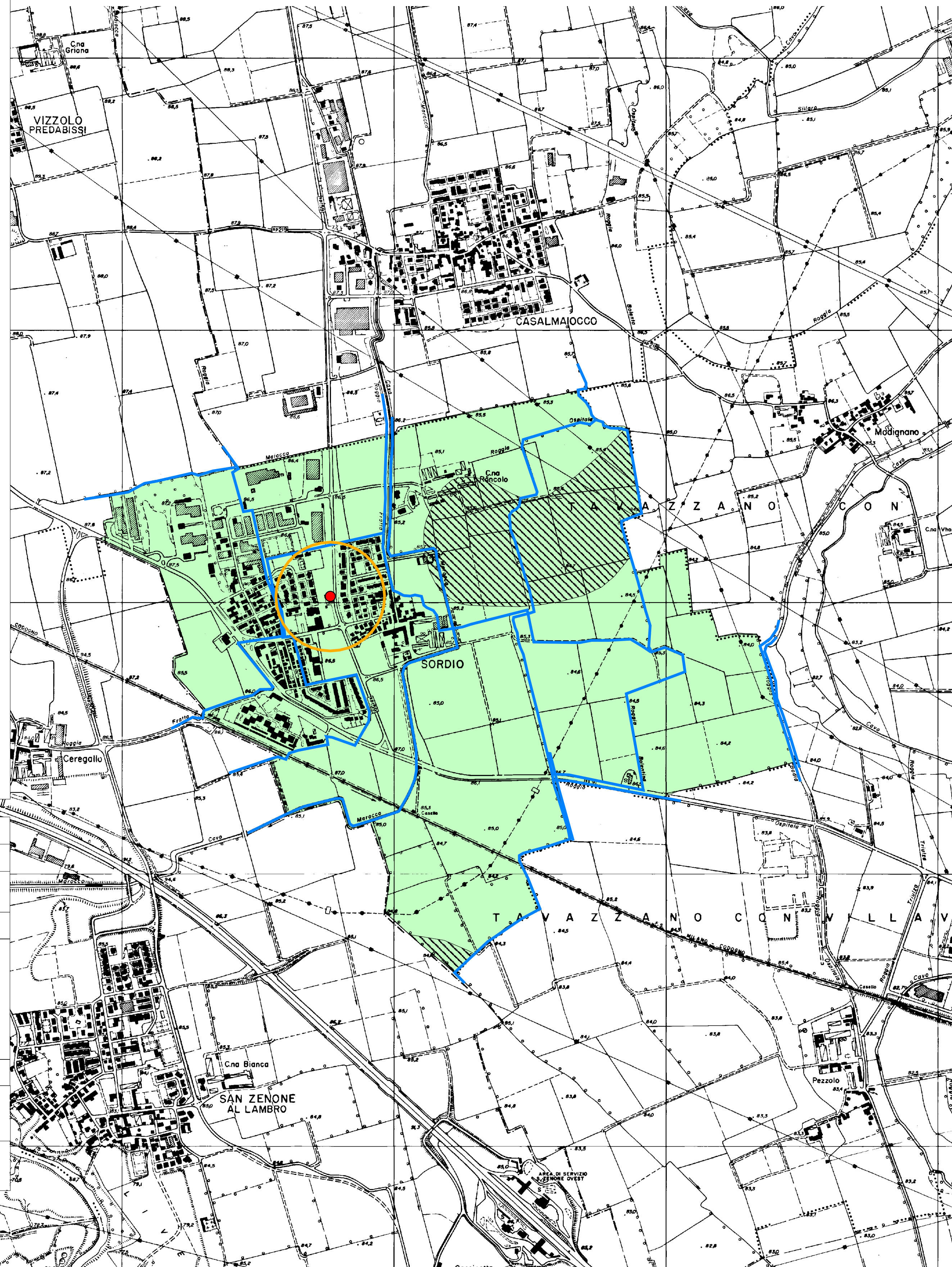
Data: Gennaio 2013

Scala 1: 10.000

dott. Marco Daguati  
GEOLOGO

Via A. Diaz, 22 - Codogno (LO)  
Tel. e fax 0377.433021 - portatile 335.6785021  
e-mail: marco.daguati@geolambda.it

\*\*\*\*\*  
Con la collaborazione del dott. geol. Angelo Sportelli

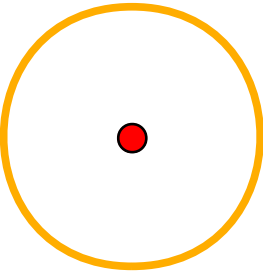


LEGENDA

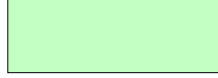
ELEMENTI IDROGRAFICI E GEOMORFOLOGICI

Reticolo idrografico 

AREE VULNERABILI DAL PUNTO DI VISTA IDROGEOLOGICO

Pozzo acquedottistico e relative fasce di tutela assoluta e di rispetto (D.Lgs. 152/06) 

CLASSIFICAZIONE DEL TERRITORIO PER AREE OMOGENEE

- Superficie subpianeggiante, priva di fenomeni di instabilità geomorfologica.  
- Depositi di substrato granulari (sabbie prevalenti) con esili coperture limose.  
- Acquifero da semilibero a libero, in condizioni di alta vulnerabilità.  
- Soggiacenza media della falda:  $2 < S < 5$  m. 

- Superficie subpianeggiante, priva di fenomeni di instabilità geomorfologica.  
- Presenza di diffuse coperture limose e limo-argillose a copertura di depositi granulari.  
- Acquifero da semconfinato a confinato, in condizioni di vulnerabilità da bassa a moderata.  
- Soggiacenza media della falda:  $2 < S < 5$  m. 